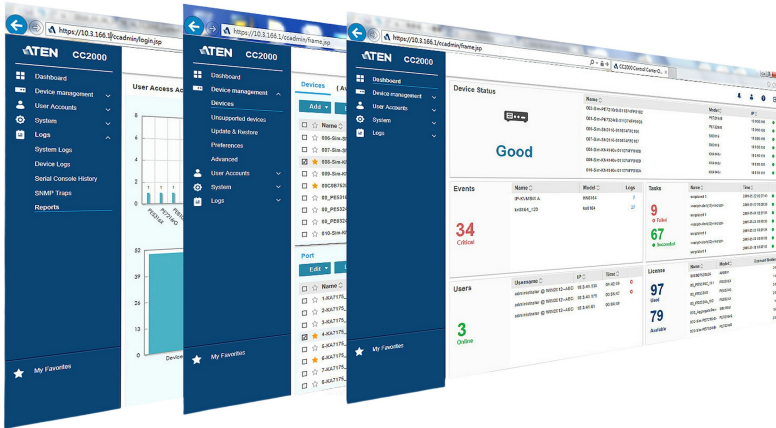


CC2000 3.0

Software de gestión centralizada



El software de administración centralizada [CC2000](#) de ATEN ofrece a los equipos de TI de todos los sectores una completa solución que les permitirá gestionar de forma centralizada su infraestructura de TI, tanto a escala local como a escala mundial, a través de un único portal. El software consolida la administración de todos los switches KVM a través de IP de ATEN, servidores de consola serie, PDU de ATEN y otros dispositivos de terceros, incluyendo procesadores de servicios incrustados, servidores blade y servidores físicos y virtuales para la administración dentro o fuera de banda. El nuevo [CC2000](#) ofrece una interfaz robusta y sencilla al mismo tiempo, que hace que la administración del sistema resulte más eficaz y productiva.

Con una concisa e intuitiva interfaz web basada en HTML 5, el CC2000 3.0 ofrece una mejor experiencia de usuario y una avanzada capacidad de uso. Al utilizar los datos consolidados, una navegación basada en tareas y menús simplificados, los administradores pueden acceder, configurar y administrar fácilmente todos los equipos de TI.

El CC2000 3.0 también incluye un portal consolidado, denominado Panel, para ayudar al personal de TI a ver rápidamente toda la información importante y monitorizar todas las tareas con el mínimo esfuerzo y en el menor tiempo posible. El Panel muestra un resumen del estado y los eventos del dispositivo, los resultados de las tareas, los usuarios conectados y el uso de los nudos con licencia. A través de las secciones de estado y eventos del dispositivo, los administradores pueden ser informados de forma inmediata del estado de los dispositivos conectados, así como recibir rápidamente los registros críticos generados. La sección de resultados de una tarea ofrece mensajes vitales sobre el éxito o el fracaso de una operación. Los administradores también pueden ver detalles de los usuarios conectados actualmente y finalizar sesiones de usuario sospechosas. La función de notificación mejorada del Panel ayuda a los usuarios a gestionar rápidamente los problemas y solucionarlos eficazmente.

El modo Panel DynaArray™ patentado del CC2000 3.0 permite a los administradores ver la salida de múltiples puertos en paneles individuales de la misma pantalla. La configuración del panel puede combinar los puertos de diferentes dispositivos KVM a través de IP y permite a los administradores elegir de forma flexible qué dispositivos desean monitorizar y cómo aparecerán los puertos en la pantalla. Los puertos se pueden administrar fácilmente haciendo clic en el panel en el que aparecen.

El Software de administración centralizada CC2000 3.0 utiliza la arquitectura principal-secundario para ofrecer una redundancia del sistema. En caso de que el servidor principal del CC2000 3.0 se apague, el sistema de administración CC2000 3.0 seguirá funcionando, ya que una de las unidades secundarias podrá prestar los servicios de administración necesarios hasta que se recupere la unidad principal. Esta función garantiza que podrá acceder a todos los dispositivos cuando sea necesario.

Con la ayuda del CC2000 3.0, los usuarios podrán gestionar y solucionar los problemas de forma rápida y eficaz. El software CC2000 3.0 es una solución de administración del sistema segura y centralizada que responde a las necesidades de TI de los administradores en un entorno de administración centralizada y monitorización sencilla, ya que les permite mantener un control total de sus centros de datos, salas de servidores y sucursales remota independientemente de dónde se encuentren.

Características

- Inicio de sesión único para consolidar la gestión de switches KVM a través de IP de ATEN, servidores de consola serie, PDU inteligentes y dispositivos de terceros, como procesadores de servicio integrado y servidores físicos y virtuales
- Interfaz de usuario intuitiva con HTML5 para ofrecer una cómoda experiencia de usuario
- El portal permite ver de un simple vistazo un resumen del estado del dispositivo, los eventos del dispositivo, los resultados de las tareas, los usuarios conectados y el uso de los nudos con licencia
- Acceso remoto flexible a procesadores de servicio, incluyendo Redfish (iDRAC8/iLO5), Dell iDRAC5/6/8, HP iLO2/3/5, IBM RSA II, Dell CMC, IBM AMM, HP OA, IPMI, IMM o a equipos de TI utilizando RDP, VNC, SSH o herramientas de Telnet IP
- Compatible con el acceso y el control de un entorno virtualizado a través de VMware vSphere 5.5/6.0/6.5/6.7, Windows Server 2008/2012/2016 y Citrix XenServer 6.5.
- Compatible con gestión de PDU APC (AP79xx, AP89xx y AP86xx)
- Compatible con LDAP, AD, Kerberos, RADIUS y TACACS+ para obtener una autenticación y una autorización centralizadas Política centralizada según funciones para el control de privilegios de acceso a usuarios
- Cifrado de nivel militar (AES 256 bits) para el acceso seguro y de extremo a extremo a los nodos
- Control de acceso para conceder o restringir el acceso a usuarios con direcciones IP o MAC y cumplimiento del estándar SAS 70 para intentos de inicio de sesión fallidos y bloqueo configurables
- Compatible con certificados firmados por autoridades externas (CA)
- Cifrado de datos TLS v1.2 (compatible con AES-de 256 bits) y certificados RSA de 2048 bits para proteger el inicio de sesión de usuarios desde el navegador
- Compatible con una política estricta de contraseña del usuario para mejorar la seguridad de las cuentas de usuario
- Consolida los registros de switches KVM a través de IP de ATEN, servidores de consola serie y otros dispositivos a través del protocolo Syslog para el registro de auditoría
- Compatibilidad universal con medios virtuales para lograr una implementación de software sencilla (montar imágenes ISO, iniciar o actualizar el dispositivo a distancia)
- Compatibilidad con notificaciones de eventos a través de correo electrónico, SNMP (v1, v2c y v3) y Syslog
- Programación de tareas para realizar una copia de seguridad de la base de datos y configuración del CC2000 3.0, para exportar registros y para controlar el encendido y apagado de los dispositivos PDU
- Cuadro de mensajes: muestra los mensajes internos del sistema o los registros críticos, cuyos detalles se pueden ver con solo hacer un clic.
- Panel Array Mode: permite a los administradores controlar las diferentes salidas de vídeo de los servidores remotos en una única pantalla
- Mouse DynaSync: sincroniza automáticamente los cursores del ratón local y remoto
- Ofrece redundancia del servidor a través de una arquitectura primaria o secundaria para obtener disponibilidad del servicio
- Rapidez de acceso y administración de dispositivos: Recientes y Mis favoritos para ver una lista de los dispositivos favoritos, respectivamente.
- Chat en línea: comunicación y colaboración al instante entre usuarios (p. ej., para una solución rápida de problemas)
- Admite la autenticación MOTP (Mobile One Time Password, Contraseña puntual móvil)
- Admite la autenticación MOTP (Mobile One Time Password, Contraseña puntual móvil)

Especificaciones

Dispositivos compatibles	
Switches KVM a través de IP	KL1108V, KL1116V, KL1508Ai, KL1516Ai, KH1508Ai, KH1516Ai, KN1000, KN1000A, KN1108v, KN1116v, KN1108VA, KN1116VA, KN2124VA, KN2140VA, KN4124VA, KN4140VA, KN1132V, KN2116VA, KN2132VA, KN4116VA, KN4132VA, KN4164V, KN8132V, KN8164V, KN2116A, KN2132, KN4132, CN8000A, CN8000, CN8600, CN9000, CN9600, CN9950, CS1708i, CS1716i, IP8000
Servidores de consola serie	SN0148CO, SN0132CO, SN0116CO, SN0108CO, SN9116CO, SN9108CO, SN0148, SN0132, SN0116A, SN0108A, SN9116, SN9108, SN3001, SN3002, SN3001P, SN3002P, SN3401, SN3402, SN3401P, SN3402P, SN3101
PDU	ATEN: PE8324, PE8216, PE8208, PE8108, PE7208, PE7108, PE6324, PE6216, PE6208, PE6108, PE5208, PE5108, PE4104G, EC2004, EC1000. APC: AP79xx, AP89xx, and AP86xx.
Procesador de servicios	Dell iDRAC5/6/8, HP iLO2/3/5, Redfish, IBM RSA II, Dell CMC, IBM AMM, HP OA, IPMI, IMM.
Infraestructura virtual	VMware vSphere 5.5/6.0/6.5/6.7 Windows Server 2008/2012/2016 y Citrix XenServer 6.5.
Autenticación y autorización	Admite cuentas de usuario local, LDAP, AD, Kerberos, RADIUS y TACACS+. Directiva según funciones (Superadministrador, Administrador del sistema, Administrador de dispositivos, Administrador de usuarios, Usuario, Auditor) para el control de privilegios de acceso. Importar la lista de usuarios (*.csv) para crear varios usuarios a la vez.

Seguridad	<p>Cifrado de 256 bits AES para el acceso seguro y de extremo a extremo a los nodos.</p> <p>Bloqueo de direcciones MAC o IP.</p> <p>Bloqueo de seguridad multimedia virtual.</p> <p>Bloqueo e intentos de inicio de sesión erróneos configurables.</p> <p>Compatibilidad con certificado firmado por autoridades externas (CA).</p> <p>Conexión web segura con TLS v1.2 y certificados RSA de 2048 bits.</p> <p>Autenticación segura mediante contraseña de usuario.</p> <p>Tiempo de espera configurable de la sesión del usuario.</p>
Herramientas de IP y protocolo de red	IPv4/IPv6, RDP, VNC, SSH y Telnet.
Visor	<p>JavaClient (JNLP)</p> <p>WinClient (ActiveX)</p> <p>WebClient (HTML5)*</p> <p>Mouse DynaSync</p> <p>Modo Panel Array (hasta 64 puertos KVM).</p> <p>Virtual media</p> <p>Soporte de macros de salida</p>
Notificación	<p>SMTP.</p> <p>SNMP (v1, v2c, v3).</p> <p>Syslog.</p> <p>Mensaje del sistema.</p>
Programación de tareas	<p>Copia de seguridad de la base de datos del CC2000.</p> <p>Copia de seguridad de la configuración del CC2000.</p> <p>Actualización de firmware del dispositivo.</p> <p>Exportar registros del sistema.</p> <p>Exportar registros del dispositivo.</p> <p>Exportar registros del servidor de consola serie.</p> <p>Control de encendido y apagado en la PDU de ATEN.</p>
Registros	<p>Registros del sistema.</p> <p>Registros del dispositivo.</p> <p>Registros del servidor de consola serie.</p> <p>Capturas SNMP.</p> <p>Informe de actividades.</p>
Redundancia de servidores	<p>Arquitectura principal/secundaria.</p> <p>1 principal con 31 servidores secundarios como máximo.</p>
SO compatibles	<p>- Se admiten sistemas operativos con JAVA Runtime Environment (JRE) 8</p> <p>Windows: 8, 10, Server 2008, Server 2012, Server 2016 o Server 2019</p> <p>Linux: Redhat Enterprise v7, SUSE Enterprise 9 y 10, Ubuntu 15.10, Debian 8.2, Fedora 23, OpenSUSE 13.1, CentOS 7</p> <p>- Sistema operativo compatible con Zulu OpenJDK 8</p> <p>Windows: 10, Server 2016 o Server 2019</p> <p>Linux: Redhat Enterprise v8.1, Ubuntu 16/20, Fedora 32, CentOS 8.1</p>
Navegadores compatibles	Internet Explorer (11), Microsoft Edge (42 o posterior), Chrome (56 o posterior), Firefox (60 o posterior).
Compatibilidad con varios idiomas	English, 繁體中文, 简体中文, 日本語, 한국어, Française, Español, Português, Deutsch, Русский.
Otros	<p>Panel</p> <p>Gestión de usuario en línea.</p> <p>NTP (Protocolo de tiempo de redes).</p> <p>MOTP (Contraseña puntual móvil)</p>
Nota	* WebClient solo es compatible con los siguientes modelos (con firmware v2.8.274 o superior): KN2116VA / KN4116VA / KN2124VA / KN4124VA / KN1132V / KN2132VA / KN4132VA / KN8132V / KN2140VA / KN4140VA / KN4164V / KN8164V

Licencia	
Básico (gratuito)	1 principal/16 nodos.
Opciones de licencia USB de CC2000	<p>CC2000TN (Tiny Pack: 1 principal/32 nodos).</p> <p>CC2000XL (Extra Lite Pack: 1 principal, 64 nodos).</p> <p>CC2000LE (Lite Pack: 1 principal, 128 nodos).</p> <p>CC2000LS (Lite Plus Pack: 1 principal, 256 nodos).</p> <p>CC2000SD (Standard Pack: 1 principal/1 secundario, 512 nodos).</p> <p>CC2000PS (Plus Pack: 1 principal/5 secundarios, 2048 nodos).</p> <p>CC2000PM (Premium Pack: 1 principal/9 secundarios, 5120 nodos).</p> <p>CC2000PL (Platinum Pack: 1 principal/15 secundarios, número ilimitado de nodos).</p> <p>CC2000MX (Maximum Pack: 1 principal/31 secundarios, número ilimitado de nodos).</p>
Complementos del sistema	<p>CCS1 (licencia adicional para 1 servidor secundario).</p> <p>CCN1 (Licencia adicional para 1 nodo).</p> <p>CCN10 (Licencia adicional para 10 nodos).</p> <p>CCN50 (Licencia adicional para 50 nodos).</p> <p>CCN100 (Licencia adicional para 100 nodos).</p> <p>CCN500 (Licencia adicional para 500 nodos).</p> <p>CCN1000 (Licencia adicional para 1000 nodos).</p> <p>CCN10000 (Licencia adicional para 10000).</p> <p>CCNU (Licencia adicional para un número ilimitado de nodos).</p>
Requisitos de hardware mínimos	<p>CPU: Pentium 4, 2,60 GHz o superior</p> <p>Memoria: 1 GB</p> <p>Unidad de disco duro: 500 MB o más espacio libre</p> <p>Ethernet: Giga LAN</p>
Contenido del paquete	<p>1 x Llave de licencia USB de CC2000</p> <p>1 x CD de software</p>

Diagrama



ATEN International Co., Ltd.

3F., No.125, Sec. 2, Datong Rd., Sijhih District., New Taipei City 221, Taiwan
 Phone: 886-2-8692-6789 Fax: 886-2-8692-6767
 www.aten.com E-mail: marketing@aten.com



© Copyright 2015 ATEN® International Co., Ltd.
 ATEN and the ATEN logo are trademarks of ATEN International Co., Ltd.
 All rights reserved. All other trademarks are the property of their
 respective owners.